

E X I T

T A P I C E R I A S

U P H O L S T E R Y

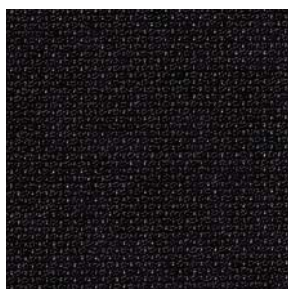


Tapicerías - T1

ATLANTIC - Gabriel

100% POLIESTER

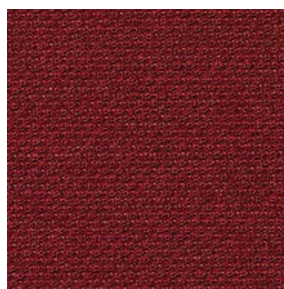
*más colores en www.gabriel.dk



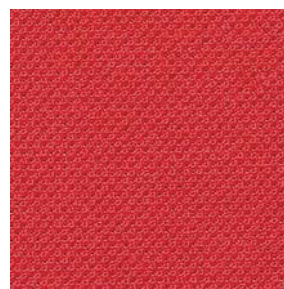
60999



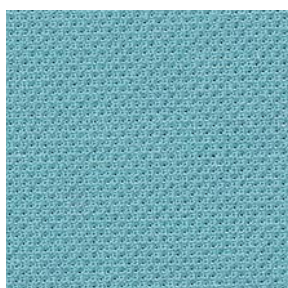
68055



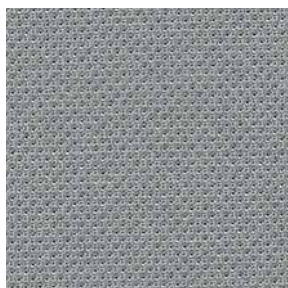
64092



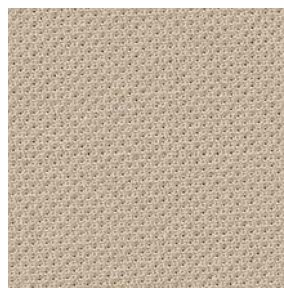
64093



66063



60011



61078

CARACTERÍSTICAS TÉCNICAS

Resistencia a la abrasión

rubs Martindale (EN ISO 12947-2) 80,000

Pilling

Escala 1-5, max. 5 - EN ISO 12945-2 4-5

Solidez a la luz

Escala 1-8, max. 8 - EN ISO 105-B02 5

Solidez al frote

Escala 1-5, max.5 - EN ISO 105x12
(húmedo/seco) 4-5/4-5

Inflamabilidad

Calif. Bull. 117E
BS EN 1021 1&2
Önorm B 3825 B2 3800 Q1 UK
AM 18 - NF D 60-013
UNI 9175 Class 1 | EMME
NFP 92-503:M3

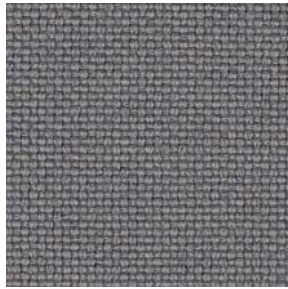
ARGOS - Gabriel

100% TREVIRA CS

*más colores en www.gabriel.dk



60999



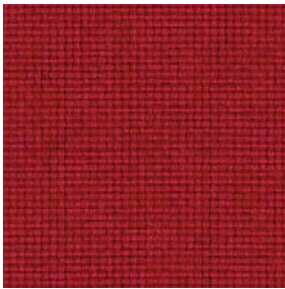
60011



67036



68076



64013



61013



61008

CARACTERÍSTICAS TÉCNICAS

Resistencia a la abrasión

rubs Martindale (EN ISO 12947-2) 50,000

Pilling

Escala 1-5, max. 5 - EN ISO 12945-2 4

Solidez a la luz

Escala 1-8, max. 8 - EN ISO 105-B02 6

Solidez al frote

Escala 1-5, max.5 - EN ISO 105x12 (wet/dry) 4-5/4-5

Inflamabilidad

BS 5852,Crib 5

IMO A.652 (16)

NF P 92-503/504/505

UNI 9175 Class 1 I EMME

ÖNORM B 3825-B1-3800-Q1, UK(Flovan)

BS 476 Part 7, class 1

BS EN 1021 1&2

DIN 4102:B1



Tapicerías - T2

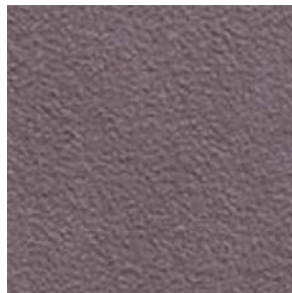
STAMSKIN TOP - Ferrari (Exit Solutions)

100% POLIAMIDA

*más colores en www.exitsol.com



00002



07432



07459



07474



07478



07496



07422

CARACTERÍSTICAS TÉCNICAS

Resistencia a la abrasión

EN ISO 12947-2 (Ciclos): >120.000

Resistencia al desgarró

urdimbre >25N / trama >15N en ISO 13937/1

Resistencia a la rotura

urdimbre >400N 5cm / trama >280N en ISO 1421

Resistencia a los pliegues

400.000 en ISO 7854

Resistencia al moho

Grado 0 excelente en ISO 846-A

Inflamabilidad

Inglaterra	BS5852 (Conforme)
Suiza	SN198898 5.3 (Certificado nº 6625) VKF / AEAI
Alemania	DIN 53438/T2 (Class K1/1.1mm)
Austria	ÖNORM B3800/T2 (Class B1)
Francia	NFP 92.507 (M2)
Estados Unidos	UFAC Fabric - CA 117E* FAA-Horizontal-FWVSS 302* BDF IX-1* BIFMA X5.7 Fab. Screen RC* *Complies US Standards
Australia	AZ/NZS 1530-3 (Conforme)

Test cigarrillo /

Test cerilla EN 1021.1 / EN 1021.2 (Sin ignición)

Test marino OMI A650 part 16 (Conforme)

Text aeronáutico FAR 25.853 Appendix F, part 1

FAME - Gabriel

95% LANA / 5% POLIAMIDA

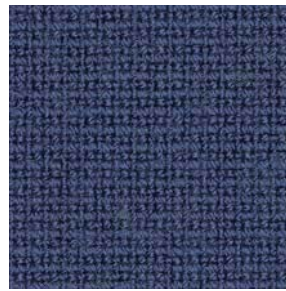
*más colores en www.gabriel.dk



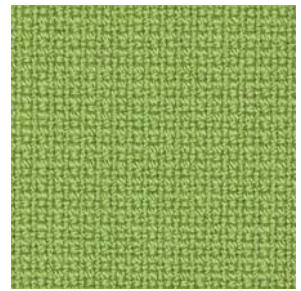
60999



61060



66071



68035



64089



61024



62024

CARACTERÍSTICAS TÉCNICAS

Resistencia a la abrasión

rubs Martindale (EN ISO 12947-2) 200,000

Pilling

Escala 1-5, max. 5 - EN ISO 12945-2 3-4

Solidez a la luz

Escala 1-8, max. 8 - EN ISO 105-B02 5

Solidez al frote

Escala 1-5, max.5 - EN ISO 105x12 (húmedo/seco) 4-5

Inflamabilidad

BS EN 1021 1&2

BS 5852,Crib 5

Calif. Bull. 117E

NFP 92-503:M2 (Zirpro)

ÖNORM B 3825-B1-3800-Q1, UK(Flovan)

UNI 9175 Class 2.IM

AM 18 - NF D 60-013

BS 5852 Part 1 0,1 Cigarette & match

DIN 4102-B2(Zirpro)

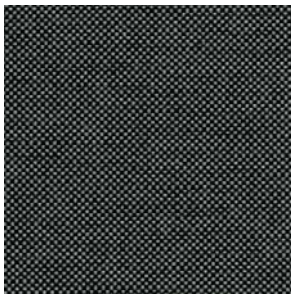


Tapicerías - T3

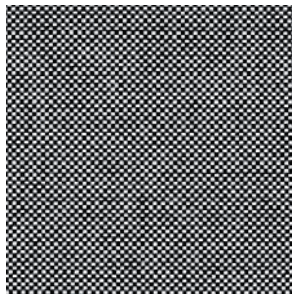
FIELD - Kvadrat

100% TREVIRA CS

*más colores en www.kvadrat.dk



182



142



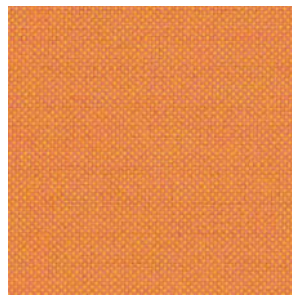
772



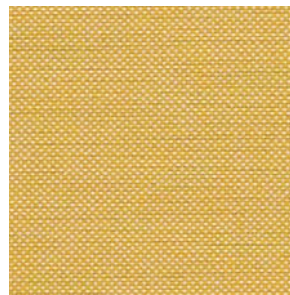
952



662



542



432

CARACTERÍSTICAS TÉCNICAS

Abrasion

100.000 rubs acc. to the Martindale method,
EN ISO 12947

Pilling

Note 4-5, EN ISO 12945

Solidez a la luz

Note 5-7, ISO 105-B02

Inflamabilidad

EN 1021-1 / 2
BS 5852 ignition source 5
DIN 4102 B1
Önorm B1 / Q1
SN 198 898, 5.2
NF D 60 013
NF P 92 507 M1
UNI 9177 class 1
US Cal. Tech. Bull. 117, Sec. E
FAR 25.853
IMO A.652(16)

PIEL SERIE 100 - Curtidos Gracia

PIEL RECTIFICADA

*más colores en www.curtidosgracia.com



103



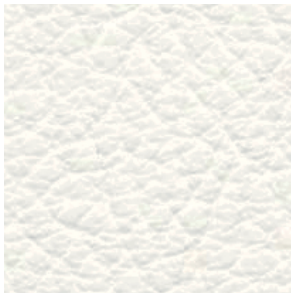
116



111



136



179

CARACTERÍSTICAS TÉCNICAS

Solidez a la luz

6 en ISO 105-B02:1996

Inflamabilidad

Test cigarrillo EN 1021-1:1994

E X I T □ □ □ □ □

S E A T I N G □ □ □

B A R C E L O N A □

□ □ □ □ □ □ □ □ □ □

□ □ □ □ □ □ □ □ □ □

□ □ □ □ □ □ □ □ □ □

□ □ □ □ □ □ □ □ □ □

□ □ □ □ □ □ □ □ □ □

□ □ □ □ □ □ □ □ □ □

□ □ □ □ □ □ □ □ □ □

□ □ □ □ □ □ □ □ □ □